

QUAI de ROME

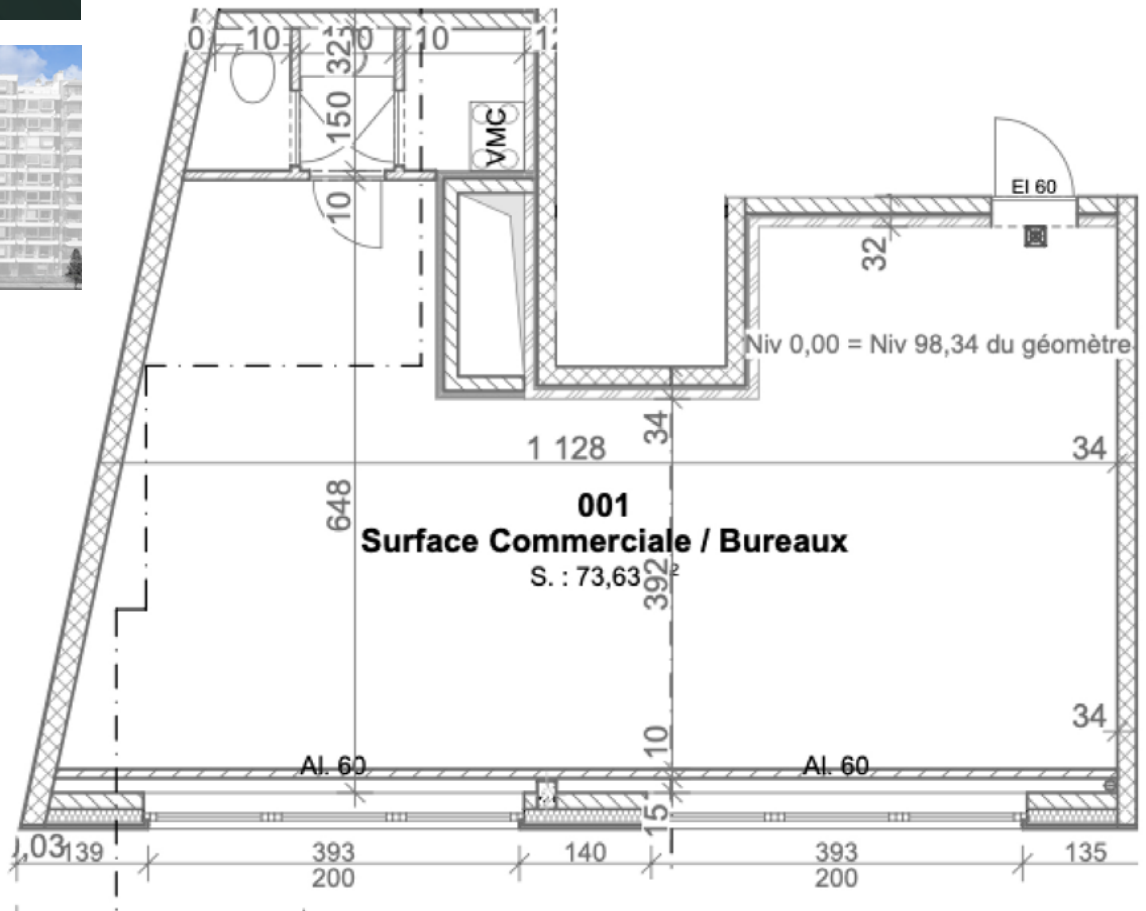
THE FINEST ADDRESS IN LIÈGE

SURFACE COMMERCIALE

001

ETAGE
RDC

73.7 m²



Les surfaces des appartements et les dimensions des équipements ainsi que le mobilier sont donnés à titre indicatif et non-contractuel.

Les plans des cuisines sont dessinés à titre indicatif et pourront faire l'objet de modifications. Les surfaces totales des appartements sont mesurées de la façon suivante : extérieure façade et axe mitoyen, les murs de parties communes étant pris en compte à 100%. Des modifications sont susceptibles d'être apportées à ce plan en fonction des nécessités de la réalisation.